

國立東華大學  
寒（暑）假學生宿舍申請標準作業流程  
(SOP-SA-)

一、目的：

為使寒（暑）假學生宿舍申請之相關流程制度化、透明化，俾利學生得以瞭解，並提昇行政效率。

二、依據：

國立東華大學學生宿舍申請住宿及退費辦法。

三、範圍：

欲申請本校學生宿舍寒（暑）假住宿者。

四、定義：

無。

五、作業流程說明：

- (一) 規劃：規劃寒（暑）假學生宿舍申請等相關事宜，簽請核示。
- (二) 公告：公告週知寒（暑）假學生宿舍申請之相關資訊。
- (三) 執行：開放欲申請寒（暑）假住宿學生提出申請手續。
- (四) 公告：公告查詢申請寒（暑）假住宿學生之住宿名單。

六、附件：

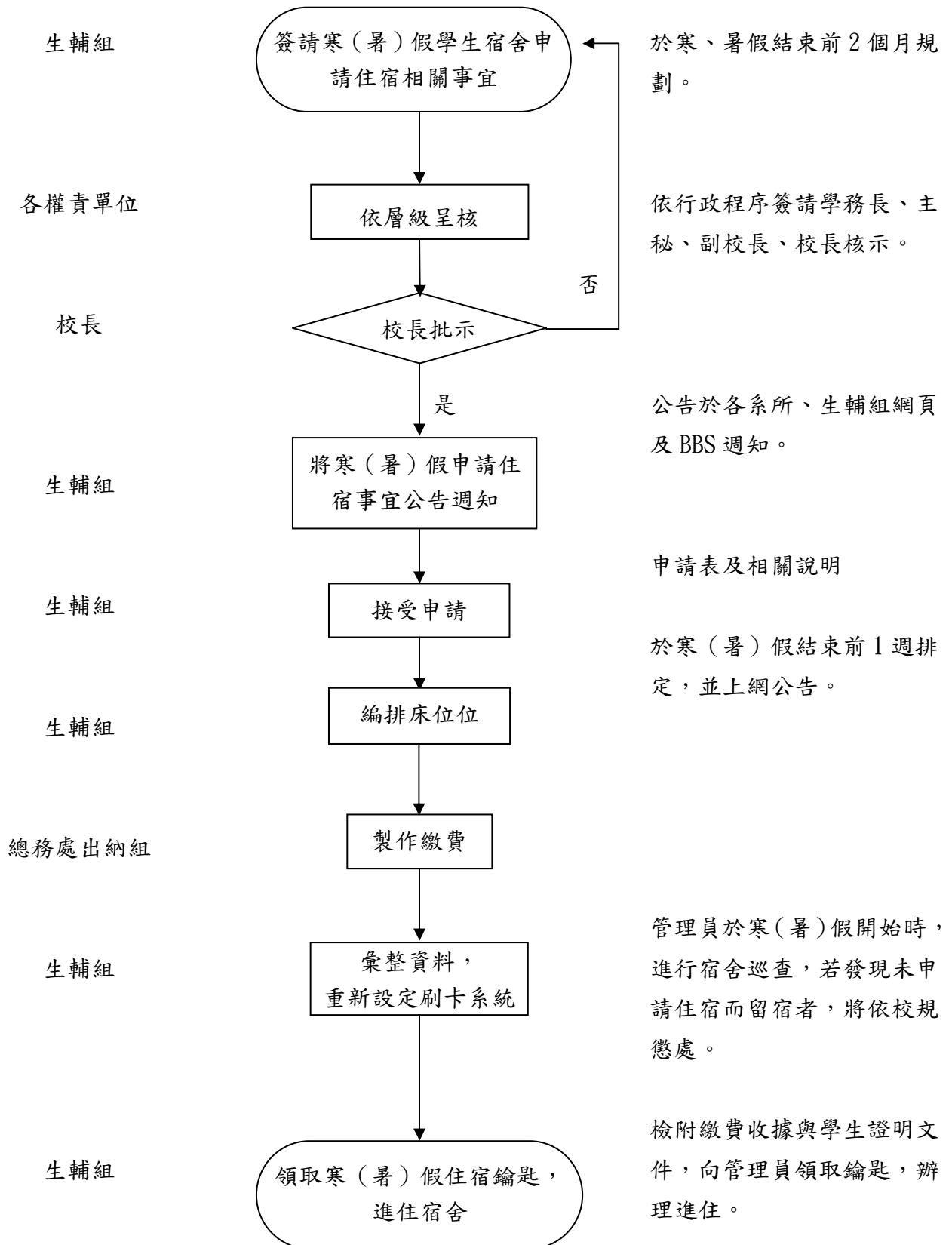
- (一) 寒（暑）假學生宿舍申請表。
- (二) 寒（暑）假住宿名冊。

七、作業流程圖：

權責單位或人員

作業流程

相關表單或注意事項



寒(暑)假學生宿舍申請標準作業流程圖