

國立東華大學  
學生宿舍進住標準作業流程  
(SOP-SA-)

一、目的：

為使本校學生進住學生宿舍時之相關流程制度化、透明化，俾利學生與其家長了解，並提升行政效率。

二、依據：

國立東華大學學生宿舍管理規則

三、範圍：

通過學生宿舍申請之住宿生。

四、定義：

無。

五、作業流程說明：

(一) 規劃：規劃之進住時間、交通車接送及報到事宜，簽請核示。

(二) 公告：公告週知進住之相關資訊。

(三) 計畫：準備進住相關簽收資料，如住宿名冊、領取鑰匙簽收表、公務確認單、生活公約及住宿手冊等。

(四) 執行：辦理學生進住，領取鑰匙、簽收公務確認單、生活公約及住宿手冊等事宜。

六、附件：

(一) 住宿名冊。

(二) 領取鑰匙簽收表。

(三) 公務確認單。

(四) 生活公約。

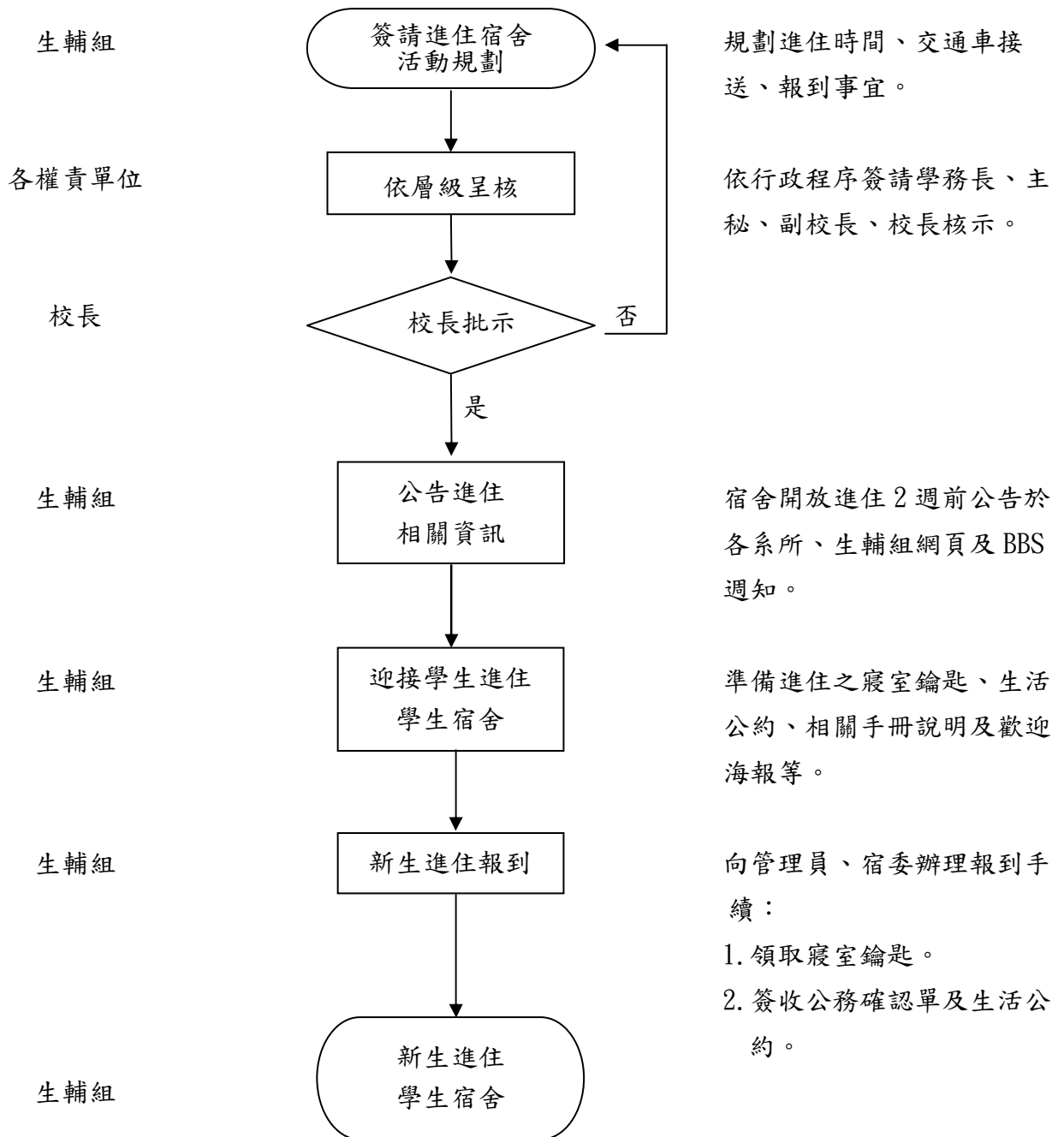
(五) 住宿手冊。

七、作業流程圖：

權責單位或人員

作業流程

相關表單或注意事項



學生宿舍進住標準作業流程圖