

國立東華大學  
學生宿舍住宿保證金退費標準作業流程  
(SOP-SA-)

一、目的：

為使本校住宿生每學年度繳納之住宿保證金退費機制得以制度化、透明化，俾利學生與其家長了解，並提昇行政效率。

二、依據：

國立東華大學學生宿舍住宿保證金實施細則。

三、範圍：

全校住宿生。

四、定義：

無。

五、作業流程說明：

- (一) 繳費：住宿生進住前得繳納每學年度之住宿保證金。
- (二) 電費：每學期按台灣電力公司規定每2個月抄電錶一次，依電錶度數換算電費。
- (三) 退宿：完成退宿手續，繳回鑰匙、冷氣遙控器及清空打掃乾淨寢室物品。
- (四) 計算：計算電費不足額以及退宿檢查扣罰款。
- (五) 公告：公告每位住宿生之住宿保證金扣抵結果週知。
- (六) 多退少補：計算後住宿保證金不足額者需補繳，尚有餘額者退還款項。

六、附件：

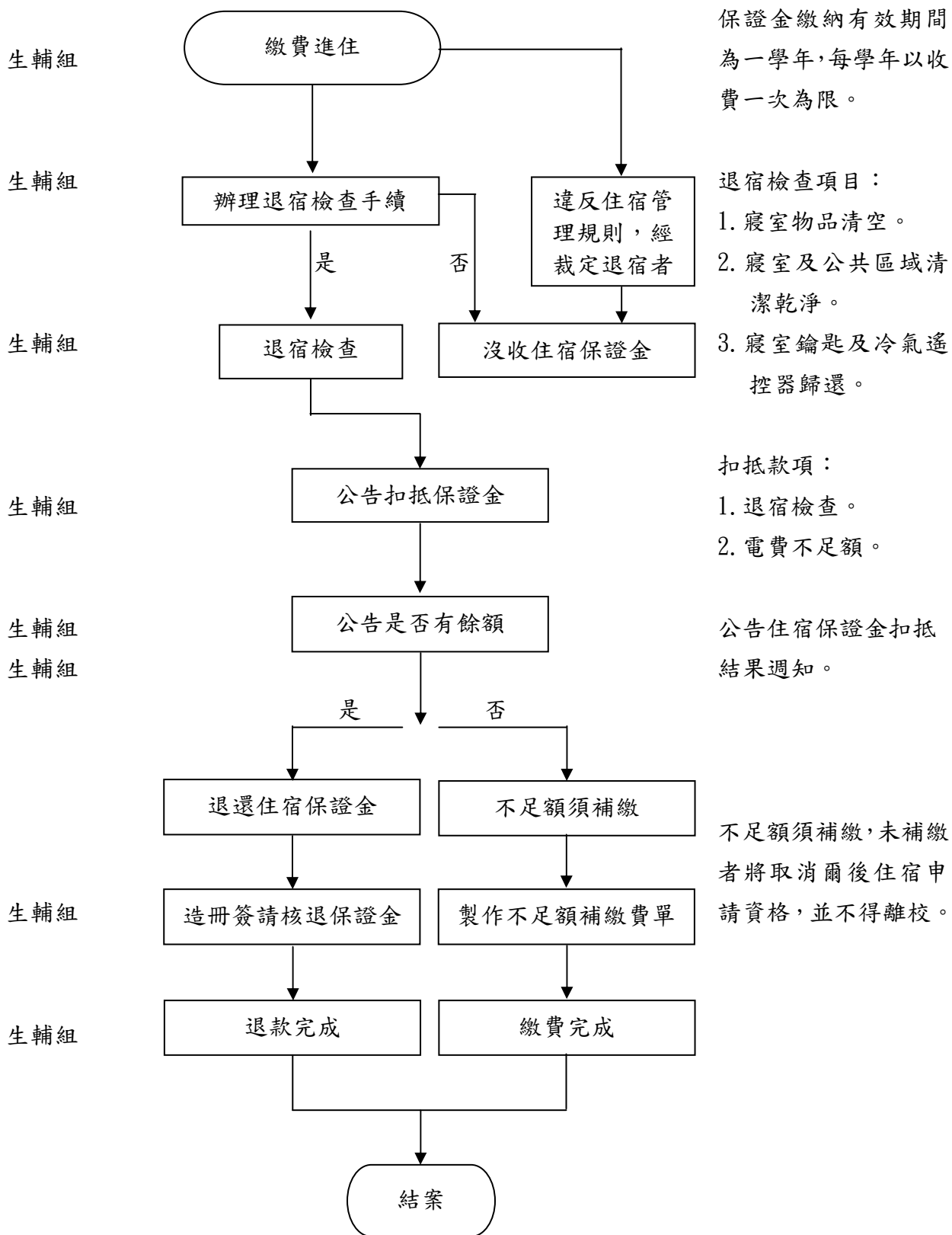
- (一) 住宿名冊。
- (二) 電錶登錄名冊。
- (三) 退宿檢查名冊。
- (四) 保證金核計表。
- (五) 保證金不足額補繳費單。
- (六) 保證金餘額退款名冊。

七、作業流程圖：

權責單位或人員

作業流程

相關表單或注意事項



學生宿舍住宿保證金退費標準作業流程圖