

國立東華大學
學生宿舍暑假營隊申請住宿標準作業流程
(SOP-SA-)

一、目的：

為使學生宿舍暑假營隊（社團）申請住宿之相關流程制度化、透明化，俾利申請者得以瞭解，並提昇行政效率。

二、依據：

國立東華大學學生宿舍申請住宿及退費辦法。

三、範圍：

欲申請本校學生宿舍暑假住宿之營隊（社團）。

四、定義：

無。

五、作業流程說明：

- （一）申請：營隊（社團）申請本校學生宿舍住宿，簽請核示。
- （二）規劃：申請營隊（社團）住宿寢室安排等事宜。
- （二）執行：營隊（社團）進住本校學生宿舍。
- （四）退宿：營隊（社團）離開學生宿舍之相關退宿檢查事宜。

六、附件：

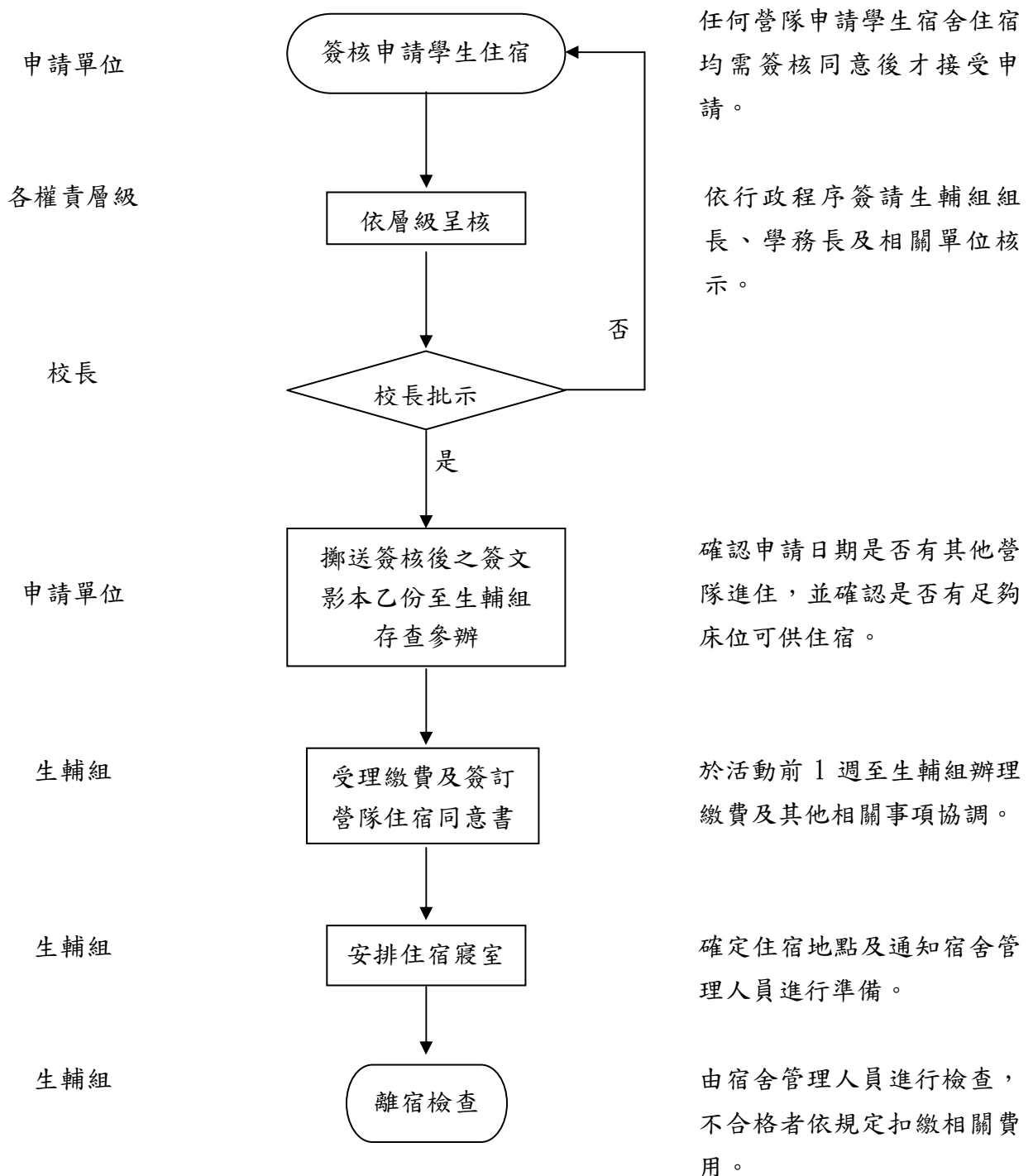
- （一）營隊（社團）申請本校學生宿舍住宿之簽函。
- （二）營隊住宿同意書。

七、作業流程圖：

權責單位或人員

作業流程

相關表單或注意事項



學生宿舍暑假營隊申請住宿標準作業流程圖